



**Mobile Media Solutions**

# Bluetooth® Programinės Įrangos Atnaujinimo Vadovas



---

**ALPINE ELECTRONICS MARKETING, INC.**

1-1-8 Nishi Gotanda,  
Shinagawa-ku,  
Tokyo 141-0031, Japan  
Phone 03-5496-8231

**ALPINE ELECTRONICS OF AMERICA, INC.**

19145 Gramercy Place, Torrance,  
California 90501, U.S.A.  
Phone 1-800-ALPINE-1 (1-800-257-4631)

**ALPINE ELECTRONICS OF CANADA, INC.**

7300 Warden Ave., Suite 203, Markham,  
Ontario L3R 9Z6, Canada  
Phone 1-800-ALPINE-1 (1-800-257-4631)

**ALPINE ELECTRONICS OF AUSTRALIA PTY. LIMITED**

161-165 Princes Highway,  
Hillam Victoria 3803 Australia  
Phone 03-8787-1200

**ALPINE ELECTRONICS GmbH**

Wilhelm-Wagenfeld-Straße 1-3,  
80807 München, Germany  
Phone 089-32 42 640

**ALPINE ELECTRONICS OF U.K., LTD.**

Alpine House  
Fletchamstead Highway, Coventry CV4 9TW, U.K.  
Phone 0870-33 33 763

**ALPINE ELECTRONICS FRANCE S.A.R.L.**

(RCS PONTOISE B 338 101 280)  
98, Rue de la Belle Etoile, Z.I. Paris Nord II,  
B.P 50016, 95945 Roissy Charles De Gaulle  
Cedex, France  
Phone 01-48638989

**ALPINE ITALIA S.p.A.**

Viale C. Colombo 8, 20090 Trezzano  
Sul Naviglio (MI), Italy  
Phone 02-484781

**ALPINE ELECTRONICS DE ESPAÑA, S.A.**

Portal de Gamarra 36, Pabellón, Pabellón, 32  
01013 Vitoria (Alava)-APDO 133, Spain  
Phone 945-283588

## Įžanga

Šis vartotojo vadovas apibūdina Bluetooth programinės įrangos atnaujinimo procedūras. Tai būtina padaryti, norint atnaujinti suderinamumą su naujais telefonais. Būtinai prieš atnaujinimą atidžiai perskaitykite įspėjimus ir procedūrų aprašymą.

## Perspėjimas

- Atnaujinama programinė įranga priklauso nuo konkretaus modelio. Pasitikrinkite programinę įrangą prieš atnaujinimą.
- Atnaujinimams reikalingas kompiuteris su integruotu arba išoriniu Bluetooth moduliu.
- Neatnaujinkite Bluetooth programinės įrangos važiuodamas.
- Neišjunkite transporto priemonės degimo ar grotuvo maitinimo visu programinės įrangos atnaujinimo metu. Atnaujinimas nebus įvykdytas teisingai, ir produktas gali tapti netinkamas.
- Atnaujinimo metu visa vartotojo informacija yra ištrinama: vartotojų nustatymai, suporuoti telefonai, ir telefonų knygos kontaktai.

## Patvirtintos Kompiuterių Konfigūracijos

### Operacinė sistema

- Microsoft Windows XP Professional Service Pack 2
- Microsoft Windows Vista Home Premium
- Microsoft Windows Vista Business

### Išbandytos Kompiuterių Konfigūracijos

Intel Celeron M CPU  
410 @ 1.46GHz  
1.46GHz, 504MB RAM  
OS: Windows XP SP2  
Stack: WIDCOMM 5.1.0.4200

Intel Core 2 Duo CPU  
T7100 @ 1.80GHz  
1.79GHz, 984MB RAM  
OS: Windows XP SP2  
Stack: WIDCOMM 5.1.0.1700

Intel Core 2 Duo CPU  
T7100 @ 1.80GHz  
1.80GHz, 2039MB RAM  
OS: Windows Vista Business  
Stack: Microsoft 6.0.6000.16398

Intel Celeron CPU  
1066MHz  
1.06GHz, 240MB RAM  
OS: Windows XP SP2  
Stack: WIDCOMM 5.1.0.3300

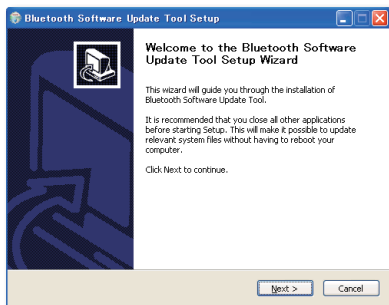
Intel Celeron M CPU  
410 @ 1.46GHz  
1.46GHz, 504MB RAM  
OS: Windows XP SP2  
Stack: Microsoft 5.1.2600.2180

Intel Core 2 Duo CPU  
T7100 @ 1.80GHz  
1.80GHz, 2039MB RAM  
OS: Windows Vista Business  
Stack: Microsoft 6.0.6000.16682

## Bluetooth Programinės įrangos Atnaujinimo Įrankio Įdiegimas

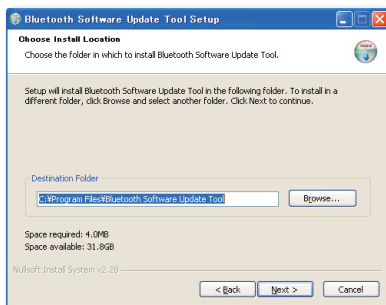
1

Atidarykite “**setup.exe**” bylą ir sekite instrukcijas. Tada spauskite “**Next >**” mygtuką.



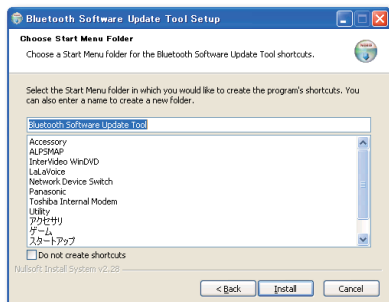
2

Spauskite “**Next >**” mygtuką, kai pasirodys kitas langas.



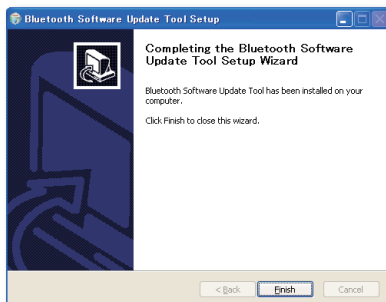
3

Išrinkite aplanką, kur jūs norite įdiegti “**Bluetooth Programinės įrangos Atnaujinimo Įrankį**”, ir spausi “**Next >**” mygtuką. Išrinkite “**Pradžios Meniu**” aplanką, kuriame jūs norite sukurti nuorodą į atnaujinimo įrankį ir spausi “**Install**” mygtuką, arba tiesiog spauskite “**Install**” mygtuką, jei nustatyta direktorija yra tinkama.



4

Po to, kai įdiegimas yra baigtas, pasirodys kitas langas. Spauskite “**Finish**” mygtuką. Jūsų atnaujinimo įrankis yra įdiegtas ir paruoštas darbui.



## Bluetooth Programinės įrangos Atnaujinimas

- 1 Pasiruoškite Bluetooth programinės įrangos atnaujinimui.
  - Saugiai priparkuokite automobilį.
  - Išjunkite variklį.
- 2 Pasukite raktelį į „degimo“ (ACC) padėtį ir įjunkite grotuvą.
- 3 Užmegzkite Bluetooth ryšį tarp kompiuterio ir grotuvo. Kolkas nepradėkite Bluetooth programinės įrangos atnaujinimo.

### KCE-400BT, iXA-W407 Atnaujinimui

Pereikite prie kito žingsnio.

### CDE-103 /-104 Atnaujinimui

1. Suporuokite kompiuterį su Alpine įrenginiu. Daugiau informacijos, kaip suporuoti rasite Alpine įrenginio vartotojo vadove.
2. Įveskite į įrenginį PIN kodą „0000“. Jei poravimas pavyko, suporuoto įrenginio pavadinimas ir užrašas „CONNECTED“ atsiras grotuvo ekrane.
3. Nutraukite visą Bluetooth komunikaciją su grotuvu, išskyrus poravimą.

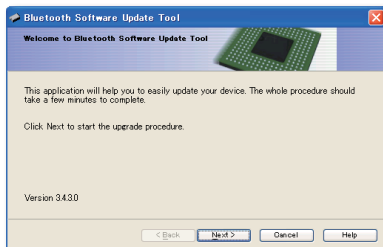
- 4 Prieš programinės įrangos atnaujinimo pradžią, patvirtinkite einamąją programinės įrangos versiją. Ši Procedūra yra apibūdinta Alpine Bluetooth prietaiso vartotojo vadove.



- 5 Norėdami pradėti programinės įrangos atnaujinimą, aktyvuokite “FW UPDATE” grotuvo Bluetooth sąrankos meniu. Procedūra yra apibūdinta grotuvo vartotojo vadove.



- 6 Nuo šio punkto, programinės įrangos atnaujinimas vyksta kompiuterio pagalba. Nueikite į “Pradžios Meniu” ir pasirinkite “Bluetooth Programinės įrangos Atnaujinimo Įrankį”. Langas dešinėje pasirodys, kai įrankis bus paleistas. Spauskite “Next >” mygtuką. Ant ekrano pasirodys langas, turintis savyje visus pasiekiamus Bluetooth programinės įrangos tipus.



- 7 Pasirinkite reikiamą tipą ir spauskite “Next >” mygtuką.

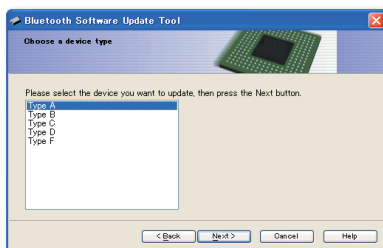
Type A : Nenaudoti

Type B : skirtas CDE-103, CDE-104

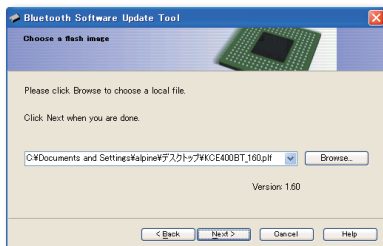
Type C : Nenaudoti

Type D : skirtas KCE-400BT, iXA-W407

Type E : Nenaudoti

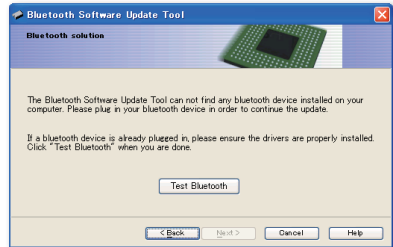
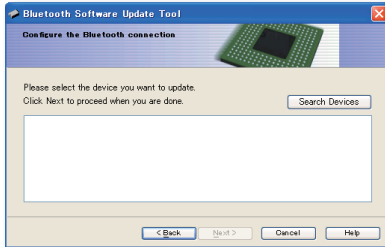


- 8 Išrinkite atitinkamą rinkmeną atnaujinimui ir spauskite “Next >” mygtuką.

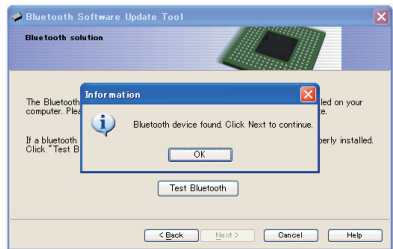
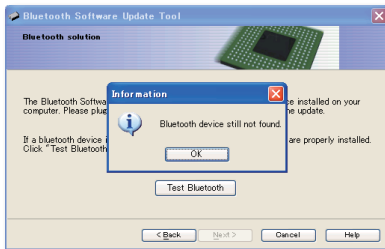


9

Jei viskas gerai, pasirodys langas kaip pavaizduota kairėje pusėje. Jei nebus joks Bluetooth modulis įdėtas į kompiuterį, ar jei Bluetooth nebus aktyvuotas kompiuteryje, ar jei bus problemos su Bluetooth prietaiso tvarkyklėmis, pasirodys langas kaip pavaizduota dešinėje.

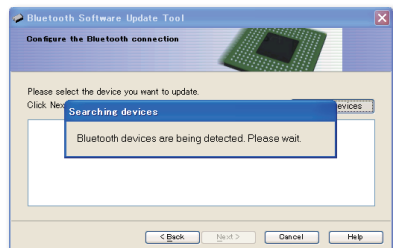


Jei problema neišnyks po to, kai jūs paspausite mygtuką **“Test Bluetooth”**, atsidarys naujas langas kaip pavaizduota kairėje pusėje. Jei problema išsispres po **“Test Bluetooth”** mygtuko paspaudimo, atsidarys naujas langas kaip pavaizduota dešinėje pusėje. Šiuo atveju, spauskite **“Next >”** mygtuką, ir pasirodys langas kaip pavaizduota kairėje.

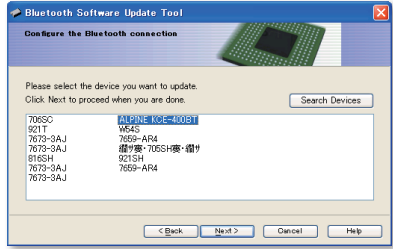


10

Kai jūs pasiekėte dešinėje pavaizduotą langą, spauskite **“Search Devices”** mygtuką, ir Bluetooth Programinės įrangos Atnaujinimo Įrankis pradės ieškoti pasiekiamų Bluetooth prietaisų.



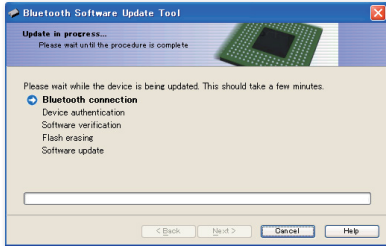
- 11 Kai paieška yra baigta, pasiekiami prietaisai yra parodomi lange kaip pavaizduota dešinėje. Išrinkite savo Alpine Bluetooth prietaisą ir spauskite “Next >” mygtuką.



12

### KCE-400BT, iXA-W407 Atnaujinimui

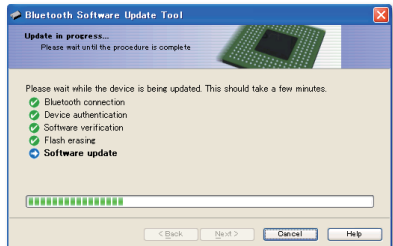
Prieš atnaujinimo pradžią, Bluetooth Programinės įrangos Atnaujinimo Įrankis paprašys suporuoti Alpine Bluetooth įrenginį. Įveskite PIN kodą - “0000”.



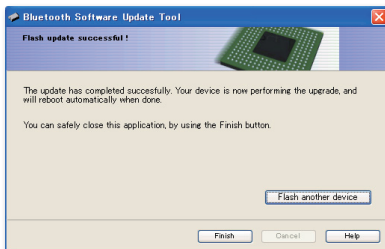
### CDE-103 /-104 Atnaujinimui

Pereikite prie kito žingsnio.

- 13 Atnaujinimas prasidės, Bluetooth Atnaujinamos Programinės įrangos perdavimu į Alpine Bluetooth prietaisą.



- 14 Nustojus mirksėjimui, pasirodys šis langas. Spauskite **“Finish”** mygtuką. Taip pat, po **“FIRMWARE UPDATE END PLEASE PUSH ANY BUTTON”** žinutės grotuvo ekrane pasirodymo, spauskite bet kokį mygtuką ant grotuvo, kad išseitumėte iš programinės įrangos atnaujinimo.



- 15 KCE-400BT, iXA-W407 programinės įrangos atnaujinimo užbaigimui, pasukite rakteli į poziciją **“išjungta”**, o ant CDE-103/-104 grotuvuose paspauskite RESET mygtuką (ši procedūra yra apibūdinta grotuvų vartotojų vadovuose). Patikrinkite programinės įrangos versiją, kad įsitikintumėte, kad programinė įranga atnaujinta sėkmingai. Kai programinės įrangos versijos skaičius, parodytas kaip **“000”**, perkrovimui, išjunkite ir vėl įjunkite **“degimą”** (ACC).



## Klaidos Žinutės

Atnaujinimo situacija	Klaidos žinutė	Veiksmas
Bluetooth sujungimas	Komunikacija su prietaisu negalima.	Neįmanomas ryšys tarp asmeninio kompiuterio ir Alpine Bluetooth prietaiso arba Alpine Bluetooth prietaisas nedirba. <ul style="list-style-type: none"> <li>• Patvirtinkite Bluetooth prietaisą asmeniniame kompiuteryje arba pabandykite išjungti ir vėl įjungti <b>“degimą”</b> (ACC) Alpine Bluetooth prietaisui.</li> </ul>
Prietaiso Pažinimas	Apibrėžta byla yra netinkama arba pažeista. Prašom gauti teisingą versiją ir patikrinti žiniatinklio svetainę bei pabandyti dar kartą.	Išrinkta neteisinga atnaujinimo programinė įranga. <ul style="list-style-type: none"> <li>• Patikrinkite žiniatinklio svetainę ir gaukite teisingą programinę įrangą Jūsų Alpine Bluetooth prietaisui.</li> </ul>
	Nepavyko pažinti prietaiso. Įsitinkinkite, kad prietaisas yra įjungtas ir patikrinkite ryšį.	Neatpažintas Alpine Bluetooth prietaisas. <ul style="list-style-type: none"> <li>• Patikrinkite ar Alpine Bluetooth prietaisas yra išrinktas kaip atnaujinimo tikslas.</li> <li>• Patikrinkite Alpine Bluetooth prietaiso ryšį.</li> </ul>
Programinės įrangos Patikrinimas	Informacijos zona negalėjo būti atkurta.	Ši žinutė atsiras kai bus negalima atnaujinti Alpine Bluetooth prietaiso programinės įrangos. <ul style="list-style-type: none"> <li>• Pabandykite išjungti ir įjungti <b>“degimą”</b> (ACC) Alpine Bluetooth prietaisui.</li> <li>• Jei situacija nesikeičia po <b>“degimo”</b> (ACC) įjung./išjung., prašom susisiekti su Alpine techniniu centru.</li> </ul>
Ištrinta atmintis	Atnaujinimas negali būti užmegztas. Prašom pabandyti dar kartą.	Ši žinutė pasirodo, kai buvo pasirinktas neteisingas programinės įrangos tipas (p.v.z., pasirinktas Tipas-A KCE-400BT, iXA-W407prietaisui) <ul style="list-style-type: none"> <li>• Pasirinkite teisingą programinės įrangos tipą.</li> <li>• Kai ši klaida atsiranda ant CDE-103/104, prašom išjungti ir vėl įjungti <b>“degimą”</b> (ACC) prieš programinės įrangos atnaujinimo peržiūrėjimą.</li> </ul>
	Klaida atsirado dėl ištrintos atminties. Prašome pabandyti dar kartą.	Prieš tai nepaminėta klaida. <ul style="list-style-type: none"> <li>• Pabandykite atnaujinti programinę įrangą iš naujo.</li> </ul>
Programinė įranga Atnaujinama	Informacijos zona negalėjo būti pakeista. Prašom pabandyti dar kartą.	Klaida naujos programinės įrangos versijai. <ul style="list-style-type: none"> <li>• Pabandykite atnaujinti programinę įrangą iš naujo.</li> </ul>
	Jokia klaidos žinutė nepasirodo.	Patikrinus programinės įrangos versiją, nustatyta, kad ji nepakeista. <ul style="list-style-type: none"> <li>• Patvirtinkite programinės įrangos versiją ir pabandykite atnaujinti programinę įrangą iš naujo.</li> </ul>